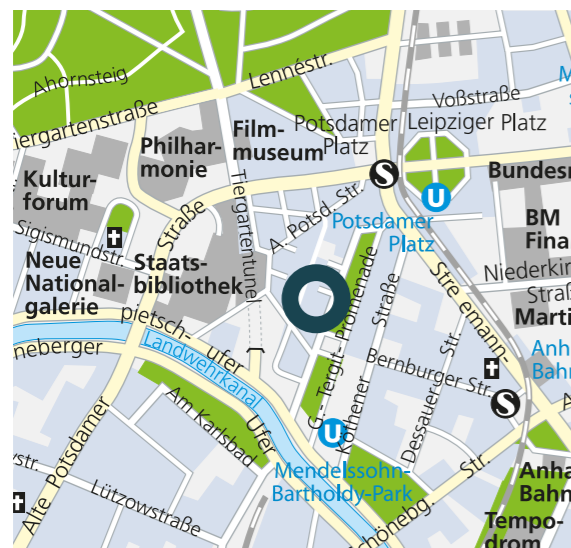


# Schellingstraße 1. Potsdamer Platz. 10785 Berlin.



## Objektdaten.

- Baujahr 1999/2008.
- 8-geschossige Büroimmobilie am Potsdamer Platz.
- Ansprechende Lochfassade mit Keramik- und Glaselementen.
- Öffentliche Tiefgarage unter dem gesamten Areal.
- Großzügiger Empfangsbereich mit Concierge.
- Kühldecken in Bürobereichen.
- Fernwärme/Fernkälte.
- Innenliegender Sonnenschutz, Doppel-Hohlraum-boden.
- Beleuchtung mit Tageslichtkonzept.
- Gütesiegel für nachhaltiges Bauen BREEAM Bestand mit „sehr gut“ zertifiziert.



## Lage.

- Zentrale Lage im Potsdamer Platz Areal.
- U- und S-Bahn sowie Busse in unmittelbarer Nähe.
- Hbf in ca. 5 Fahrminuten.
- Reichhaltiges gastronomisches Angebot in direkter Umgebung.
- Supermärkte und Gastronomien fußläufig erreichbar.
- Öffentliche Tiefgarage unter dem gesamten Areal.

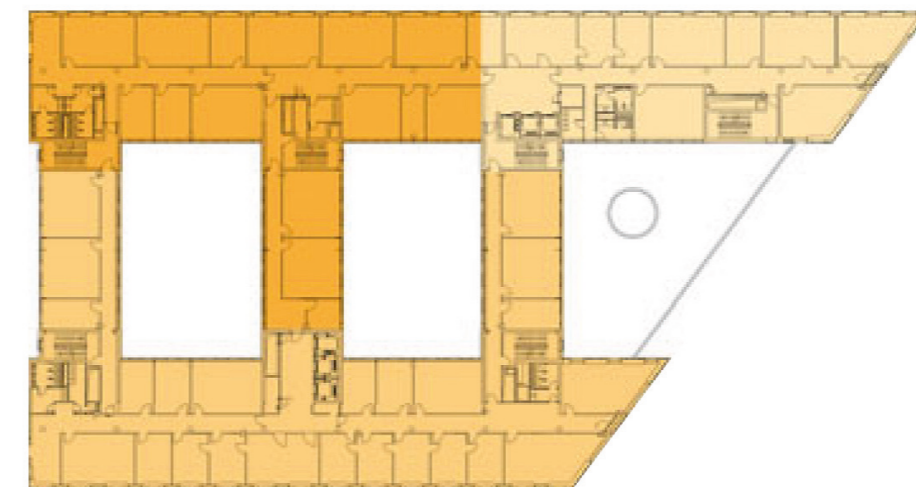


# Schellingstraße 1. Potsdamer Platz. 10785 Berlin.

## Mietflächen.

Geschoss	Nutzungsart	Mietflächen
8.OG	Büro	2.152 m <sup>2</sup>
7.OG	Büro	2.472 m <sup>2</sup>
6.OG	Büro	2.483 m <sup>2</sup>
5.OG	Büro	2.077 m <sup>2</sup>
4.OG	Büro	2.062 m <sup>2</sup>
3.OG	Büro	2.083 m <sup>2</sup>
2.OG	Büro	2.066 m <sup>2</sup>
1.OG	Büro	1.193 m <sup>2</sup>
EG	Büro/Laden	1.755 m <sup>2</sup>
Gesamt ohne Keller		18.343 m <sup>2</sup>

## Regelgeschoss.



[www.deka-sterne-berlin.de](http://www.deka-sterne-berlin.de)

Dieses Datenblatt stellt kein vertragliches Angebot dar.



**Ihr Ansprechpartner**  
Matthias Vogel  
Telefon: (030) 47 37 38-34  
E-Mail: [matthias.vogel@deka.de](mailto:matthias.vogel@deka.de)

**Deka Immobilien Investment GmbH**  
Immobilienmanagement Nord/Berlin  
Dorotheenstraße 54  
10117 Berlin  
[www.deka-immobilien.de](http://www.deka-immobilien.de)